

# Fledermausarten in Hessen (HR 4)



# Fledermausarten in Hessen (HR 4)

## 1/15 Zwergfledermaus

*Pipistrellus pipistrellus*  
Körpergröße: bis 4,5 cm  
Flügelspannweite: bis 25 cm  
Gewicht: 3,5 - 7 g



Die Zwergfledermaus gehört mit nur 30 bis 34 mm Unterarmlänge zu den kleinsten einheimischen Fledermäusen. Sie ist die am häufigsten vorkommende Fledermausart in Hessen.

## 2/15 Zweifarbfledermaus

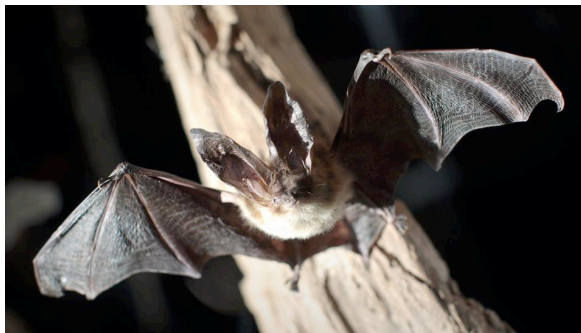
*Vespertilio murinus*  
Körpergröße: bis 6,5 cm  
Flügelspannweite: 27 bis 33 cm  
Gewicht: 12 - 23 g



Ein weiterer Hesse ist die Zweifarbfledermaus. Ihren Namen erhielt die Fledermaus aufgrund der Färbung ihres Rückenfalls. Während die Basis schwarzbraun ist, sind die Haarspitzen silberweiß gefärbt und geben dem Fell ein bereiftes Aussehen.

## 3/15 Graues Langohr

*Plecotus austriacus*  
Körpergröße: 4 - 6 cm  
Flügelspannweite: 25 - 29 cm  
Gewicht: 5 - 13 g



Zusammen mit dem Braunen Langohr gehört das Graue Langohr zu den mittelgroßen Fledermausarten. Das Graue Langohr ist aber die etwas größere von beiden. Typisch für diese Fledermaus sind die sehr großen Ohren, die sich an der Basis in der Mitte berühren.

## 4/15 Mopsfledermaus

*Barbastella barbastellus*  
Körpergröße: 4,5 - 6 cm  
Flügelspannweite: 26 - 29 cm  
Gewicht: 6 - 13 g



Hat diese Fledermaus kein Mops Gesicht? Zumindest war das ein Grund für Wissenschaftler sie so zu nennen. Und zwar Mopsfledermaus. Unverwechselbar ist die Fledermaus wegen ihrem sehr dunklen Fell und ihren Ohren, die sich an der Basis berühren und nur wenig über den Kopf stehen.

# Fledermausarten in Hessen (HR 4)

## 5/15 Bechsteinfledermaus

*Myotis bechsteinii*  
Körpergröße: 4,5 - 6 cm  
Flügelspannweite: 25 - 29 cm  
Gewicht: 7 - 14 g



Die Bechsteinfledermaus zählt zu den größten bekannten Kolonien in Nordhessen. Diese typische Waldfledermaus gehört eher zu den kleinen bis mittelgroßen Fledermausarten. Ihr besonderes Merkmal sind ihre großen Ohrchen.

## 6/15 Wasserfledermaus

*Myotis daubentonii*  
Körpergröße: 4,5 - 6 cm  
Flügelspannweite: 24 - 27,5 cm  
Gewicht: 7 - 15 g



Die Wasserfledermaus mag natürlich Wasser, sonst würde sie nicht so heißen. Sie jagt fast ausschließlich an stehenden und langsam fließenden Gewässern. Das besondere an ihr: die größeren Füße als bei ihren Artgenossen. Ein echter Big-Foot unter den Fledermäusen.

## 7/15 Großes Mausohr

*Myotis myotis*  
Körpergröße: 6,7 - 8,5 cm  
Flügelspannweite: 35 - 45 cm  
Gewicht: 28 - 40 g



Großes Mausohr - auch hier verrät der Name so einiges. Das Große Mausohr ist mit einer Spannweite von 35 bis 45 cm und einer Unterarmlänge von 55–67 mm die größte einheimische Fledermausart.

## 8/15 Fransenfledermaus

*Myotis nattereri*  
Körpergröße: 4 - 5 cm  
Flügelspannweite: 24,5 - 28 cm  
Gewicht: 5 - 10 g



Typische Merkmale der Fransenfledermaus sind der spitze, mehr als die halbe Ohrlänge erreichende Tragus (Ohrdeckel in der Ohrmuschel) und eine Reihe steifer Haare am Rand der Schwanzflughaut, die wie Fransen aussehen.

# Fledermausarten in Hessen (HR 4)

## 9/15 Braunes Langohr

*Plecotus auritus*

Körpergröße: 4 - 5,5 cm

Flügelspannweite: 24 - 29 cm

Gewicht: 5 - 11 g



Eine Verwandte haben wir schon kennengelernt, und zwar das Graue Langohr. Das ist das Braune Langohr. Der Unterschied: natürlich neben der bräunlicheren Fellfärbung, vor allem die größeren Daumen und die längere Daumenkralle.

## 10/15 Mückenfledermaus

*Pipistrellus pygmaeus* /

*Pipistrellus mediterraneus*

Körpergröße: 3 - 5 cm

Flügelspannweite: 18 - 24 cm

Gewicht: 3,5 - 8 g



Die Mückenfledermaus, die vor allem in Südhessen lebt, ist mit einer Unterarmlänge von weniger als 33 mm die kleinste Fledermausart in Europa. Ihre Ruffrequenzen liegen bei ungefähr 55 kHz, somit gehört sie zu den lautesten ihrer Art. Klein aber Oho.

## 11/15 Großer Abendsegler

*Nyctalus noctula*

Körpergröße: bis 8,2 cm

Flügelspannweite: 36 - 40 cm

Gewicht: 19 - 42 g



Der große Abendsegler, auch *Nyctalus noctula* genannt, ist nach dem Großen Mausohr die zweitgrößte einheimische Fledermaus.

## 12/15 Rauhautfledermaus

*Pipistrellus nathusii*

Körpergröße: 5 - 6 cm

Flügelspannweite: bis 25 cm

Gewicht: 6 - 10 g



Die Rauhautfledermaus ist, wie die Bechsteinfledermaus, eine typische Waldfledermaus. Als Lebensraum bevorzugt sie Baumhöhlen und -spalten. Besonders im Oberrheinischem Tiefland kann man auf sie stoßen.

## 13/15 Breitflügel-Fledermaus

*Eptesicus serotinus*  
Körpergröße: 6 - 8 cm  
Flügelspannweite: 32 - 38 cm  
Gewicht: 14 - 35 g



Ihre dunkle "Gesichtsmaske" ist das Markenzeichen der Breitflügel-Fledermaus. Sie hebt sich meist gut von der helleren Rückenfärbung ab. Mit ihren runden Flügeln lässt sie sich gut von den Abendseglern unterscheiden.

## 14/15 Kleine Bartfledermaus

*Myotis mystacinus*  
Körpergröße: 4 cm  
Flügelspannweite: bis 20 cm  
Gewicht: 4 - 7 g



Bartfledermäuse gehören zu den selteneren Arten. Sie haben ein krauses Fell. Die Oberseite ist in der Regel dunkelbraun.

## 15/15 Teichfledermaus

*Myotis dasycneme*  
Körpergröße: 5,5 - 6,7 cm  
Flügelspannweite: 20 - 30 cm  
Gewicht: 14 - 20 g

